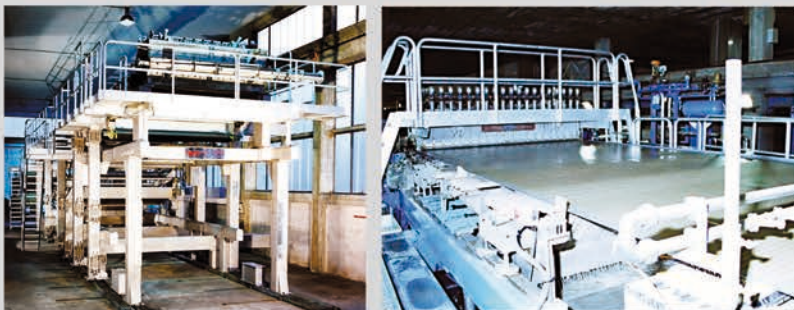
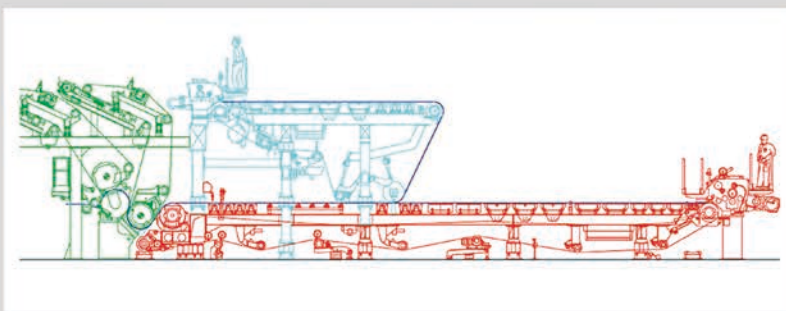
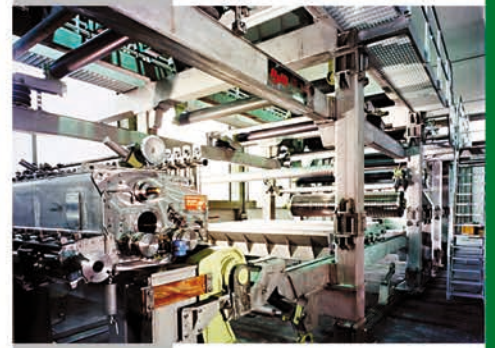


TAVOLA PIANA



L'esigenza, nelle cartiere, d'incrementare sempre di più la velocità di produzione e di ridurre i tempi di manutenzione ha orientato negli anni i produttori di carta verso la formazione in piano su una o più tele in cantilever. La De Iulii ha da subito colto la potenzialità di questa soluzione ed ha dedicato molte delle sue risorse allo sviluppo ed al potenziamento di tali impianti. Oggi giorno, infatti, le strutture multitele in cantilever, insieme alle casse d'afflusso a pressione, sono tra i fiori all'occhiello dell'azienda nel campo della formazione. Per soddisfare il sempre più esigente mercato, la De Iulii, grazie alla estrema flessibilità che la contraddistingue, è in grado di utilizzare ogni tipo di materiale nella costruzione dei suoi impianti. Essa adopera sia acciaio al carbonio verniciato o rivestito, che acciaio inox delle migliori qualità. Al fine di massimizzare la vita dei singoli componenti, la De Iulii ha posto particolare cura nella scelta dei materiali da utilizzare: alluminio per le parti mobili, rivestimenti in ceramica per gli elementi di drenaggio ed in gomma dura per la rulleria.

La Direzione Marketing De Iulii è a Vostra disposizione per ogni informazione e contatto.



DE IULIIS C.&A.
MACCHINE PER CARTIERE

DE IULIIS CARLO & ALFONSO S.p.A.
VIA XXV LUGLIO, 116 - 84013 CAVA DE' TIRRENI (SA) ITALY
TEL. +39 - 089/463844 FAX +39 - 089/344485
E-MAIL info@deiulii.it - www.deiulii.it

