

CASSE D'AFFLUSSO



Cassa d'afflusso a pressione di concezione moderna a rulli forati con alimentatore a sezione conica e piastra di distribuzione a tre stadi.

La cassa è progettata in modo da creare delle microturbolenze per garantire la perfetta distribuzione dell'impasto evitando fenomeni di flocculazione sulla tela ed assicurando un profilo trasversale uniforme con deviazione entro i limiti delle norme internazionali.

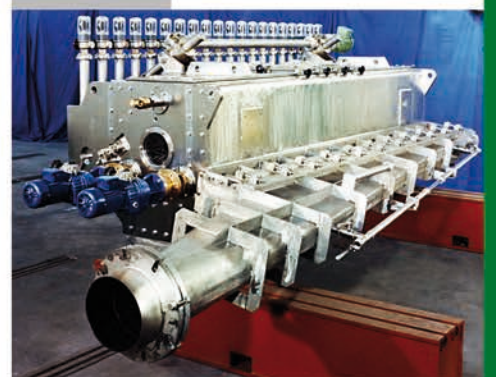
La cassa, interamente d'acciaio inossidabile, è costruita da elementi bullonati tra loro. Le superfici interne sono finemente lucidate con RA=0,2.

Tutti i movimenti di regolazione, manuali o automatici con controllo a distanza, possono essere effettuati con macchina in movimento. Intercapedini per lo scambio termico per il controllo della temperatura.

Possibilità di correzione del profilo trasversale con attuatori micrometrici manuali o motorizzati controllati con microprocessore di macchina. Sistema di visualizzazione del valore di apertura del labbro del tipo a contaimpulsivi con indicatore digitale a valore impostabile.

Il battente di lavoro ed il livello sono controllati indipendentemente tra loro sia con uso a pressione che a vuoto.

È previsto anche un ricircolo per "overflow" nelle applicazioni che richiedono un campo di funzionamento particolarmente ampio.



DE IULIIS CARLO & ALFONSO S.p.A.
VIA XXV LUGLIO, 116 - 84013 CAVA DE' TIRRENI (SA) ITALY
TEL. +39 - 089/463844 FAX +39 - 089/344485
E-MAIL info@deiulii.it - www.deiulii.it

